



## ИЗВЕРЖЕННЫЕ ГОРНЫЕ ПОРОДЫ. Средние породы субщелочного ряда



1/ КОЛЛЕКЦИЯ образцов горных пород «**ИЗВЕРЖЕННЫЕ ГОРНЫЕ ПОРОДЫ. Средние породы субщелочного ряда**» размещена в зале 6 «Горные породы» в осевой витрине (ВО-1Б).

Количество образцов: 20 образцов.

2/ Коллекция «**ИЗВЕРЖЕННЫЕ ГОРНЫЕ ПОРОДЫ. Средние породы субщелочного ряда**» формировалась параллельно с изменениями в экспозиции зала № 6 «Горные породы», активно пополнялась после 2005 г. Она включает образцы, поступившие в результате сборов в 1950-60 годах, полученные в дар от сотрудников МГУ и других организаций, студентов МГУ, сборов сотрудников сектора геодинамики Музея землеведения.

Название в коллекции/ Полевое название / номер образца	Место отбора	Примечание	ФОТО
<p><b>ШОШОНИТ</b></p> <p>Шошонит порфировый массивный ОФ 1478</p> <p>Шлиф ОФ 1478</p>	<p>дайка, р-н шахты Ливингстон, к ЮЗ от г. Хобарт, о. Тасмания, Австралия</p>	<p>Сборы Ю.С. Бородаева, Кафедра полезных ископаемых МГУ, 1972 г.</p>	
<p><b>ВОГЕЗИТ</b></p> <p>Вогезит порфировидный ВФ 316</p>	<p>р. Копыр-Су у с. Любимовка, Северный Казахстан</p>	<p>Сборы Е.А. Кузнецова, Казахстанская экспедиция НИИ геологии МГУ, 1950г.</p>	
<p><b>РОМБЕН-ПОРФИР (ТРАХИТ)</b></p> <p>Ромбен-порфир (трахит) ВФ 13660</p> <p>Шлиф МЗ-24 Шлиф МЗ-54</p>	<p>грабен Осло, Норвегия</p>	<p>Дар Н.В.Павлиновой, МГРИ-РГГРУ, 2008 г.</p>	
<p><b>ТРАХИАНДЕЗИТ</b></p> <p>Трахиандезит ВФ 13142</p> <p>Шлиф ВФ 13142</p>	<p>р. Белый Июс, Минусинская котловина, Хакасия</p>	<p>Из коллекции И.П.Рачковского. Дар Рудно- петрографического музея ИГЕМ РАН, 2000 г.</p>	
<p><b>МИНЕТТА</b></p> <p>Минетта ВФ 701</p>	<p>Средняя Азия</p>	<p>Дар С.А.Несмеянова, Казахстанская экспедиция геологического ф-та МГУ, 1963 г.</p>	

## ТРАХИТ

*кальдера Больсена  
Вулканическая  
область Вульсини,  
Италия*

Дар М.Л. Гельмана,  
СВКНИИ ДВО РАН,  
2004 г.

Трахит  
ОФ 1596

Шлиф ОФ 1596  
Трахит, возможно, щелочной трахит



## ЛАТИТ

*Мулинская впадина,  
ЮВ Забайкалье*

Из коллекции  
В.А.Первова,  
1981-1982 гг.  
Дар Рудно-  
петрографического  
музея ИГЕМ РАН,  
2000 г.

Латит  
с порфировой структурой  
ВФ 13141

Шлиф ВФ 13141  
Трахиандезит пропилитизированный



## ТРАХИТ

*Памбакские  
останцы, к северу-  
западу от Красной  
Поляны, Западный  
Кавказ*

Трахит  
СФ 1609/11

Шлиф СФ 1609/11  
Трахит



## СИЕНИТ

*массив Орто-Токой,  
хр. Терской-Алатау,  
Тянь-Шань,  
Киргизия*

Сборы  
Н.С.Катковой,  
Тяньшаньская  
экспедиция НИИ  
геологии МГУ, 1951г.

Сиенит мелкозернистый  
СФ 852/11



## МОНЦОДИОРИТ

*бассейн р. Илистая  
(до 1972 г. – р.Лефу),  
у с.Вознесенское,  
Приморский край,  
Дальний Восток*

Из коллекции  
Берсенева,  
Дальневосточная  
экспедиция НИИ  
геологии МГУ, 1951г.

Габбро-монцит  
среднезернистый  
ВФ 286



**СИЕНИТ**

*гора Зай (Зай-гора)  
близ г. Нижний  
Тагил, Средний  
Урал*

Сборы Уральской  
экспедиции НИИ  
геологии МГУ, 1952г.

Сиенит мелкозернистый  
ВФ 233



**СИЕНИТ  
роговообманковый**

*массив Орто-Токой,  
хр. Терской-Алатау,  
Тянь-Шань,  
Киргизия*

Дар Д.С. Туровского,  
ИМГРЭ, 1971 г.

Сиенит-порфир гигантопорфировый  
роговообманковый  
ВФ 1202



**КВАРЦЕВЫЙ СИЕНИТ**

*Средняя Азия*

Из коллекции  
О.П. Елисейвой,  
1951 г.,  
Среднеазиатская  
экспедиция ГИН АН  
СССР.  
Дар  
Петрографического  
музея ИГЕМ, 1963 г.

Сиенито-диорит  
ВФ 668



**МОНЦОНИТ-ПОРФИР**

*близ г. Таш-Кумыр,  
Ферганский хр.,  
Киргизия*

Сборы Памирской  
экспедиции НИИ  
геологии МГУ,  
1950 г.

Монцонит-порфир  
СФ 852/9



**МОНЦОНИТ**

*р. Копыр-Су  
у с. Любимовка,  
Северный  
Казахстан*

Сборы  
Е.А. Кузнецова,  
Казахстанская  
экспедиция НИИ  
геологии МГУ,  
1949 г.

Монцонит  
ВФ 234

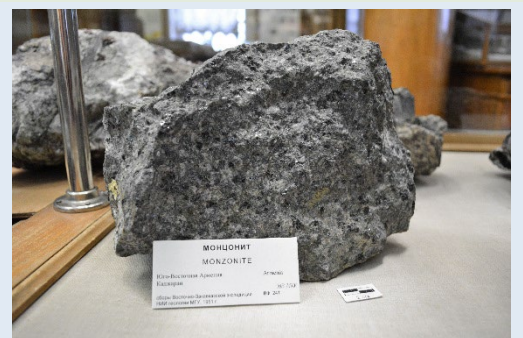


**МОНЦОНИТ**

*Каджаран, ЮВ  
Армения*

Сборы Восточно-  
закавказской  
экспедиции НИИ  
геологии МГУ,  
1951 г.

Монцонит  
ВФ 241



**КВАРЦЕВЫЙ МОНЦОНИТ**

*Кзылча,  
Средняя Азия*

Из коллекции  
О.П. Елисеевой,  
1952 г.  
Среднеазиатская  
экспедиция ГИН АН  
СССР. Дар  
Петрографического  
музея, ИГЕМ, 1963 г.

Сиенито-диорит  
ВФ 660



**КВАРСОДЕРЖАЩИЙ  
МОНЦОДИОРИТ**

*Средняя Азия*

Из коллекции  
О.П. Елисеевой,  
1951 г.  
Среднеазиатская  
экспедиция ГИН АН  
СССР. Дар  
Петрографического  
музея, ИГЕМ, 1963 г.

Монцонито-диорит  
ВФ 659



**КВАРСОДЕРЖАЩИЙ  
МОНЦОНИТ**

*Приморский край,  
Дальний Восток*

Дар  
Петрографического  
музея ИГЕМ АН  
СССР, 1963 г.

Диорит-монцонит  
ВФ 665



**КВАРЦЕВЫЙ СИЕНИТ-ПОРФИР**

*Кзылчо-сай  
Средняя Азия*

Из коллекции  
О.П. Елисеевой,  
1952 г. Дар  
Петрографического  
музея ИГЕМ АН  
СССР, 1963 г.

Гранит-порфир  
ВФ 654

