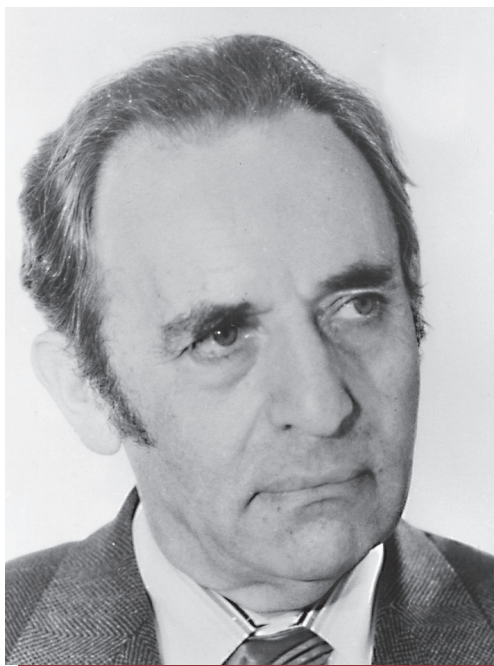


*100-летию со дня рождения
Аврама Моисеевича Разгона
посвящается*



**Мировые тренды
и музейная практика
в России**

II Международная
научная конференция

ПРОГРАММА

Российский государственный
гуманитарный университет

Государственный исторический музей

Международный комитет
по музеологии при ИКОМ (ИКОФОМ)

ИКОМ России



Конференция состоится

14 апреля в РГГУ по адресу:

Москва, Миусская пл., д. 6

Ауд. 273 (корпус 7), ауд. 228 (корпус 7)

15 апреля – в ГИМ по адресу:

Красная пл., д. 1, Лекторий

16 апреля – в РГГУ по адресу:

Москва, Миусская пл., д. 6

Ауд. 603 (корпус 6)

Регламент

Доклад на пленарном заседании – до 20 мин

Доклад на секционном заседании – до 15 мин

Выступление на круглом столе – до 10 мин

*100-летию со дня рождения
Аврама Моисеевича Разгона
посвящается*

Мировые тренды
и музейная практика
в России

II Международная
научная конференция

Москва, 14–16 апреля 2021 г.

ПРОГРАММА

Организационный комитет конференции

Председатель

Павленко О.В., *канд. ист. наук, профессор, первый проректор – проректор по научной работе РГГУ*

Сопредседатели

Левыкин А.К., *канд. ист. наук, директор Государственного исторического музея*

Шолохов А.М., *канд. биол. наук, президент ИКОМ России*

Члены оргкомитета

Колотаев В.А., *д-р филол. наук, профессор, декан ФИИ*

Лещенко А.Г., *вице-председатель ИКОФОМ*

Скрипкина Л.И., *зав. научно-методическим отделом ГИМ*

Сундиева А.А., *канд. ист. наук, доцент, профессор кафедры музеологии ФИИ*

Черкаева О.Е., *канд. культурологии, доцент кафедры музеологии ФИИ*

Чистанова О.М., *исполнительный директор ИКОМ России*

Программный комитет конференции

Председатель

Стефко М.С., *канд. ист. наук, и.о. зав. кафедрой музеологии ФИИ*

Члены программного комитета

Полякова М.А., *канд. ист. наук, проф. кафедры музеологии ФИИ*

Черненко В.В., *канд. геол.-минерал. наук, доцент кафедры музеологии ФИИ*

Секретарь оргкомитета

Поляков С.А., *соискатель аспирантуры РГГУ*

14 апреля, среда

*Российский государственный
гуманитарный университет*

- 10.00–10.30 Регистрация участников
Аудитория 273 (корпус 7)
- 10.30 Открытие конференции

Приветствие участников

Шолохов Александр Михайлович, *президент ИКОМ России, заместитель председателя комитета по культуре Государственной думы Федерального Собрания Российской Федерации*

Безбородов Александр Борисович, *д-р ист. наук, профессор, ректор РГГУ*

Павленко Ольга Вячеславовна, *канд. ист. наук, профессор, первый проректор – проректор по научной работе РГГУ*

Колотаев Владимир Алексеевич, *д-р филол. наук, профессор, декан факультета истории искусства РГГУ*

11.00–13.30 Пленарная сессия

Наследие А.М. Разгона
и современное музейное знание

Председатель:

Павленко Ольга Вячеславовна, *канд. ист. наук, профессор, первый проректор – проректор по научной работе РГГУ*

Модератор:

Сундиева Аннэта Альфредовна, *канд. ист. наук, доцент, профессор кафедры музеологии ФИИ РГГУ*

Аудитория 273 (корпус 7)

Сессия проводится с синхронным переводом

Черкаева Ольга Евгеньевна, *канд. культурологии, доцент кафедры музеологии ФИИ РГГУ (Россия)*
Теоретическое музееведение в наследии А.М. Разгона: международный контекст

Ян Долак (онлайн), *доктор археологии, доцент Университета Коменского в Братиславе (Словакия)*
Музеология – современные тренды

Сундиева Аннэта Альфредовна, *канд. ист. наук, доцент, профессор кафедры музеологии ФИИ РГГУ (Россия)*
История музееведческой мысли в России как направление исторических исследований

Франсуа Мересс (онлайн), *доктор философии, завкафедрой ЮНЕСКО по изучению музейного разнообразия и его эволюции Университета Новая Сорбонна (Франция)*
Новые проекты по истории теории музеологии во Франции

Субанар Грегориус Буди (онлайн), *член Совета по культуре Джокьякарты, руководитель докторской программы Университета Саната Дхарма (Индонезия)*

Проект Архивная диорама «История от Матарама до Джокьякарты сегодня» в Региональной библиотечно-архивной службе

Бруно Брюлон Соарес (онлайн), *председатель ИКОФОМ, профессор Федерального университета Рио-де-Жанейро (Бразилия)*

Лещенко Анна Геннадиевна, *вице-председатель ИКОФОМ (Россия)*

Новое определение понятия «музей»: проблема формулировки

Тседмаа Дамдинсурен (онлайн), *почетный профессор Государственного университета Монголии, руководитель Ассоциации «Новое развитие музеев» (Монголия)*

Проблема привлечения аудитории в музей

13.30–14.30 Перерыв на обед

14.30–17.30 Секция 1

Теоретические проблемы музеологии:
XXI век

Модераторы:

Стефко Мария Станиславовна, *канд. ист. наук, доцент, и.о. завкафедрой музеологии ФИИ РГГУ*

Мастеница Елена Николаевна, *канд. ист. наук, зав. кафедрой музеологии и культурного наследия Санкт-Петербургского государственного института культуры (СПбГИК)*

Аудитория 273 (корпус 7)

Мастеница Елена Николаевна (онлайн), *канд. ист. наук, зав. кафедрой музеологии и культурного наследия СПбГИК (Россия)*

Музей в современной культуре: проблема диверсификации

Полякова Марта Александровна, *канд. ист. наук, доцент, профессор кафедры музеологии ФИИ РГГУ (Россия)*

Охрана культурного наследия в научных трудах А.М. Разгона

Стефко Мария Станиславовна, *канд. ист. наук, доцент, и.о. завкафедрой музеологии ФИИ РГГУ (Россия)*

«Научное исследование в музее: возможности, ограничения» ...и необходимость

Черненко Виктория Викторовна, *канд. геол.-минерал. наук, доцент кафедры музеологии ФИИ РГГУ (Россия)*

Виртуальные выставки: время определяться с термином

Петрунина Любовь Яковлевна, *канд. филос. наук, независимый исследователь (Россия)*

Деконструкция музейного ландшафта (по материалам последних публикаций ИКОФОМ)

Смуров Андрей Валерьевич (онлайн), *д-р биол. наук, профессор, директор Музея землеведения МГУ им. М.В. Ломоносова (Россия)*

Университетские музеи в современном социокультурном пространстве

Бойко Алексей Григорьевич, *канд. искусствоведения, доцент, главный специалист Государственного Русского музея (Россия)*

Трансформация, отмирание и становление направлений в просветительской и образовательной деятельности современного музея

Балаш Александра Николаевна (онлайн), *д-р культурологии, профессор кафедры музеологии и культурного наследия СПбГИК (Россия)*

Музеи города-музея и творческие стратегии представителей ленинградского андеграунда и неподцензурной литературы (1960–1980-е гг.)

14.30–17.30 Секция 2

Современные проблемы
прикладной музеологии

Модераторы:

Черкаева Ольга Евгеньевна, *канд. культурологии, доцент кафедры музеологии ФИИ РГГУ*

Аникин Никита Владимирович, *канд. ист. наук, заместитель генерального директора по развитию и внешним коммуникациям ГЦМСИР*

Аудитория 228 (корпус 7)

Джумантаева Тамара Александровна (онлайн), *канд. культурологии, доцент, директор Национального Полоцкого историко-культурного музея-заповедника (Республика Беларусь)*

Современные методы и технологии музеефикации объектов историко-культурного наследия (стенопись)

Аникин Никита Владимирович, *канд. ист. наук, заместитель генерального директора по развитию и внешним коммуникациям Государственного центрального музея современной истории России (Россия)*

Музейные проекты в сфере исторического просвещения и сохранения исторической памяти

Ноль Лев Яковлевич, *канд. тех. наук, профессор кафедры музеологии РГГУ (Россия)*

Образовательные программы «Компьютер в музее»: от инициативы А.М. Разгона до on-line образования

Попова Людмила Владимировна, *д-р пед. наук, ведущий научный сотрудник Музея землеведения МГУ им. М.В. Ломоносова (Россия)*

Пикуленко Марина Маиловна, *канд. биол. наук, ведущий научный сотрудник Музея землеведения МГУ им. М.В. Ломоносова (Россия)*

Музейные образовательные программы для школьников как ориентир при выборе профессии

Михайлова Анна Вадимовна (онлайн), *PhD in Museum Architecture, директор АНО «Идеи для музеев»*

История SMM в музеях: к вопросу о трансляции профессионального опыта музейных работников

Николаев Иван Романович, *куратор проектов АНО «Идеи для музеев»*

Роль подкаста в реализации просветительской и коммуникационной функции музея

Куликова Марина Владимировна, канд. биол. наук,
ученый секретарь Государственного биологического
музея им. К.А. Тимирязева (Россия)

Ахтамзян Нурлан Ильдарович, начальник техни-
ческого отдела Государственного центрального
музея кино (Россия)

Новые тенденции в музейной практике.
Айтрекинг-исследование в Биологическом
музее

Ермекбаева Айнур Шокановна (онлайн), Цент-
ральный государственный музей Республики
Казахстан, докторант Казахского национального
университета им. аль-Фараби (Казахстан)

Этнографические коллекции как ресурс по
изучению материальной и духовной культуры
казахского народа (на примере Центрального
государственного музея Республики Казах-
стан)

Алтынбекова Элина Кырымовна (онлайн), дизай-
нер-реставратор Научно-реставрационной лабо-
ратории «Остров Крым», докторант Казахского
национального университета им. аль-Фараби
(Казахстан)

Роль научно-предметной реконструкции
в интерпретации руинированных артефактов

Гаганова Маргарита Александровна, канд. ист.
наук, старший научный сотрудник Сергеево-
Посадского историко-художественного музея-
заповедника (Россия)

Фотографирование музейных предметов
как область прикладных задач и научной
практики музеев: к истории и историографии
вопроса

Монцманова Мирослава (онлайн), научный
сотрудник Турчанской галереи г. Мартина
(Словацкая Республика)

Турчанская галерея в Мартине: «живая
экспозиция» регионального музея

Малыгина Юлия Игоревна, *специалист отдела научной и издательской деятельности Всероссийского музея декоративно-прикладного и народного искусства (ВМДПНИ), аспирант кафедры музеологии РГГУ*

Повседневность в музейной интерпретации: вестиментарные практики второй половины XX – начала XXI в.

18.00 Презентация книги

Петер ван Менш
и Леонтина Мейер-ван Менш

«Новые тренды в музеологии»

Аудитория 228 (корпус 7)

Иван Гринько, *канд. ист. наук, докторант Института этнологии и антропологии РАН*

Павел Кузьмин, *старший эксперт отдела культуры Посольства Нидерландов*

Ольга Чистанова, *исполнительный директор ИКОМ России*

Экскурсия по выставке,
посвященной 25-летию музея
им. И.В. Цветаева

15 апреля, четверг

*Государственный исторический музей
Лекторий ГИМ*

10.00

Секция 3

Наследие А.М. Разгона
и современная музейная деятельность

Модераторы:

Скрипкина Любовь Ивановна, *заведующая научно-методическим отделом Государственного исторического музея*

Чувилова Ирина Валентиновна, *канд. ист. наук, заведующая Музейным центром ИАЦКТ РО, руководитель исследовательской группы «Российская музейная энциклопедия» (Новый институт культурологии)*

Приветственное слово

Яновский Андрей Дмитриевич, *канд. ист. наук, заместитель директора Государственного исторического музея по науке*

10.15–11.30

Сессия 1

Музей
как центр научного документирования
и исследования историко-культурного
наследия

Белозерова Ирина Валентиновна, *старший научный сотрудник отдела письменных источников Государственного исторического музея*
Трансформация музееведческой мысли в работах А.М. Разгона (по материалам личного архива в ОПИ ГИМ)

Булатов Владимир Эрикович, *канд. геогр. наук, старший научный сотрудник отдела письменных источников Государственного исторического музея*

А.М. Разгон – заведующий отделом картографии

Еркинова Римма Михайловна, *канд. искусствоведения, директор Национального музея им. А.В. Анохина, заслуженный работник культуры Российской Федерации*

Вклад Национального музея Республики Алтай имени А.В. Анохина в документирование и исследование национального историко-культурного наследия

Семенова Олеся Владимировна, *главный хранитель, заместитель директора по учету и хранению Мемориального музея космонавтики*

Будущее музейного хранения: тенденции, стратегии, практика

11.40–12.45

Сессия 2

Отражение глобальных тенденций,
национальных интересов
и локальных подходов в деятельности
музеев

Скрипкина Любовь Ивановна, *заведующая научно-методическим отделом Государственного исторического музея*

Наследие А.М. Разгона в контексте взаимоотношений глобальных тенденций и национальных интересов в российском музейном деле начала XXI века

Запорожченко Галина Михайловна, *д-р ист. наук, ведущий научный сотрудник Института истории Сибирского отделения РАН, доцент кафедры истории, культуры и искусства Новосибирского государственного университета*
Значение трудов А.М. Разгона для развития регионального социокультурного пространства

Будюкина Надежда Николаевна, *канд. ист. наук, директор Музейно-выставочного комплекса Тамбовского государственного университета имени Г.Р. Державина*
Музейная сеть в контексте социокультурных и политических трансформаций (на примере Тамбовской области)

Шелегина Ольга Николаевна, *д-р ист. наук, ведущий научный сотрудник Института истории Сибирского отделения РАН, профессор кафедры теории, истории культуры и музеологии Новосибирского государственного педагогического университета*
Проектная деятельность в контексте интеграции общества, культуры и регионального наследия

12.45–14.00 Сессия 3

Создание и роль музейного контента для привлечения музейной аудитории.
Трудное наследие

Чувилова Ирина Валентиновна, *канд. ист. наук, заведующая Музейным центром ИАЦКТ РО, руководитель исследовательской группы «Российская музейная энциклопедия» (Новый институт культурологии)*
Работа с наследием в парадигме музея локальной истории нового типа

Рыбакова Марина Константиновна, *заместитель директора по научной работе Музея-заповедника «Александровская слобода»*

«Трудное наследие» в «Музее Ивана Грозного»: опыт музеефикации средневековых памятников, успешные экспозиционные и просветительские практики

Уланов Филипп Игоревич, *научный сотрудник Центрального музея Вооруженных сил РФ*

Дискуссионные сюжеты российской истории в экспозиции Центрального музея Вооруженных сил РФ

Решетникова Ольга Владимировна, *научный сотрудник Восточно-Крымского историко-культурного музея-заповедника*

Музейный контент в региональном информационном поле

14.00–15.00 Перерыв

15.00–16.00 Сессия 4

Инновации
экспозиционно-выставочной деятельности:
идеи и формы

Майстровская Мария Терентьевна, *д-р искусствоведения, профессор Московской государственной художественно-промышленной академии имени С.Г. Строганова, вед. науч. сотр. НИИ ТИИИ РАН*

Новая архитектура и экспозиции музеев России начала XXI века

Чемезова Ксения Евгеньевна, *научный сотрудник
Государственного музея истории Санкт-Петербурга*

Карюк Тамара Андреевна, *младший научный
сотрудник Государственного музея истории
Санкт-Петербурга*

Особенности проектирования и курирования выставок: подходы и принципы

Фазллулин Сергей Маратович, *канд. геогр. наук,
доцент кафедры музеологии ФИИ РГГУ*

Инновации в экспонировании объектов подводного культурного наследия

16.00–16.45 Сессия 5

Социальное значение образования
в музее: приоритеты и критерии качества

Заклинская Елена Николаевна, *канд. филос. наук,
доцент кафедры музеологии ФИИ РГГУ*

Музейное пространство: новые образовательные возможности

Емельянова Екатерина Юрьевна, *методист
I категории по музейно-образовательной работе
научно-методического отдела Государственного
исторического музея*

Образование в музее: приоритеты, формы и тенденции

Макарова Елена Валериевна, *руководитель Музея «Заельцовка» (филиал Музея Новосибирска)*

Шелегина Ольга Николаевна, *д-р ист. наук, ведущий научный сотрудник Института истории Сибирского отделения РАН, профессор кафедры теории, истории культуры и музеологии Новосибирского государственного педагогического университета, методист Музея «Заельцовка» (филиал Музея Новосибирска)*

Образовательные и воспитательные аспекты межведомственного музейного проекта «Мы земляки!»

17.15 Знакомство с выставкой

Придворный костюм
середины XIX – начала XX века
из собрания
Государственного Эрмитажа

16 апреля, пятница

*Российский государственный
гуманитарный университет*

10.00 Круглый стол

Университетские музеи:
концепции, формы, решения

Модераторы:

Снакин Валерий Викторович, *д-р биол. наук, профессор, заведующий сектором Музея землеведения МГУ*

Черненко Виктория Викторовна, *канд. геол.-минерал. наук, доцент кафедры музееологии ФИИ РГГУ*

Аудитория 603 (корпус 6)

Снакин Валерий Викторович, *д-р биол. наук, профессор, заведующий сектором Музея землеведения МГУ*

Университетские музеи: история, современность, перспективы

Фролова Светлана Анатольевна, *канд. ист. наук, доцент, директор Музея истории Казанского университета*

Ассоциация вузовских музеев России: проект создания

Алтухова Светлана Алексеевна, *канд. ист. наук, зав. отделом музейных коллекций и редких книг Библиотечно-музейного комплекса Тюменского государственного университета*

Нужна ли стратегия развития вузовскому музею?

Пикуленко Марина Маиловна, *канд. биол. наук, ведущий научный сотрудник Музея землеведения МГУ им. М.В. Ломоносова*

Портрет университетского музея в современных условиях: направления деятельности

Калита Светлана Павловна, *канд. культурологии, доцент кафедры теории и истории культуры Российского университета дружбы народов*
Музейное образование на немuseumных кафедрах: опыт и особенности

Хламов Иван Иванович, *заместитель директора Музея истории ФГАОУ ВО «СПбПУ»*
Музей Петербургского Политеха сегодня

Кирюхина Ирина Петровна, *директор по развитию, куратор музейных проектов Бюро музейной сценографии «Метаформа»*

Тарасова Виктория Валерьевна, *творческий директор Бюро музейной сценографии «Метаформа»*
Университетский музей как инструмент коммуникации

Родионова Дарья Дмитриевна (онлайн), *канд. филос. наук, зав. кафедрой музейного дела Кемеровского государственного института культуры*
Использование технологии дополненной реальности в экспозиционно-выставочном комплексе КемГИК (на примере экспозиции, посвященной заслуженному артисту РФ А.В. Панину)

Мишакова Оксана Эдуардовна (онлайн), *канд. ист. наук, доцент, зав. кафедрой музеологии и наследия Восточно-Сибирского государственного института культуры*
Сохраняя традиции – создаем будущее: концептуальный подход к реэкспозиции музейно-выставочного центра ВСГИК

Денисова Ирина Викторовна, *канд. ист. наук, директор Музея истории Белгородского государственного университета*

Музей истории Белгородского государственного национального исследовательского университета в системе работы с молодежью

Фомичева Ольга Анатольевна, *канд. ист. наук, хранитель фондов Музейного центра РГГУ*

Источники официального происхождения по истории РГГУ (к вопросу о проектировании Музея истории РГГУ)

Кузыбаева Мария Павловна (онлайн), *канд. ист. наук, старший научный сотрудник Московского научного общества историков медицины*

Музеи медицинских университетов Российской Федерации первой четверти XXI века

Полякова Ольга Викторовна, *канд. искусствоведения, доцент Российского государственного педагогического университета им. А.И. Герцена*

Музей педагогики и искусств

Дементьев Александр Денисович, *аспирант кафедры музеологии ФИИ РГГУ (Россия)*

Университетские музейные комплексы России

13.30 Молодежная секция

Студенты и аспиранты в музеях,
музеологии и культурном наследии

Модераторы:

Поляков Сергей Александрович, *соискатель аспирантуры РГГУ*

Воронова Светлана Анатольевна, *старший преподаватель, аспирант кафедры музеологии ФИИ РГГУ*

Семерицкая Ольга Владимировна, *соискатель аспирантуры СПбГИК (Россия)*

Актуальные проблемы сохранения и актуализации наследия народных художественных промыслов

Губаренко Мария Яновна, *аспирант кафедры музеологии и культурного наследия СПбГИК (Россия)*

Профессиональное сотрудничество в области теоретической музеологии между чехословацкими учеными и А.М. Разгоном в 1970–1980-е гг. Анализ материалов архива Государственного исторического музея

Поляков Сергей Александрович, *соискатель аспирантуры РГГУ (Россия)*

Интеграция местного населения в процессе охраны культурного наследия: международный опыт

Воронова Светлана Анатольевна, *старший преподаватель, аспирант кафедры музеологии ФИИ РГГУ (Россия)*

Культурный ландшафт и региональная идентичность: точки взаимодействия

Золочевская Софья Владимировна, *независимый исследователь, магистр музеологии (Россия)*

А.М. Эфрос в музейной жизни и выставочной практике 1920-х годов

Безрукова Наталия Борисовна, *специалист отдела по связям с общественностью Государственного исторического музея (Россия)*

Б.Н. Терновец и его роль в становлении отечественного музейного дела 1920–1930-х годов

Санькова Анна Сергеевна (онлайн), *аспирант кафедры музеологии и культурного наследия СПбГИК (Россия)*

Мясокомбинат «Самсон» как объект промышленного наследия

Новикова Алла Владимировна (онлайн), *аспирант кафедры музеологии и культурного наследия СПбГИК, специалист по экспозиционной деятельности «Санкт-Петербургский музей Хлеба» (Россия)*

Музеи стигмы

Классен Ксения Сергеевна, *аспирант Института востоковедения РАН, главный научный сотрудник Самарского областного историко-краеведческого музея им. П.В. Алабина (Россия)*

Современные технологии в музейном деле и их влияние на музейную аудиторию (на опыте Самарского областного историко-краеведческого музея им. П.В. Алабина)

Крук Юлия Васильевна (онлайн), *аспирант кафедры музеологии и культурного наследия СПбГИК (Россия)*

Приемы повышения визуальной аттрактивности археологических материалов на экспозиции краеведческого музея

Побожаква Анастасия Алексеевна (онлайн),
аспирант музейного дела Кемеровского государственного института культуры (Россия)

Создание тактильных станций как форма презентации художественного наследия для незрячих и слабовидящих

Рыкова Татьяна Олеговна, *магистрант кафедры музеологии ФИИ РГГУ (Россия)*

Google Arts and Culture как инструмент представления музейной коллекции и работы с аудиторией

Чан Инг Чень (онлайн), *магистрант кафедры музеологии ФИИ РГГУ (Тайвань)*

Индустриальное наследие Тайваня: опыт актуализации

Бояринцева Ксения Евгеньевна (онлайн), *магистрант кафедры археологии, этнологии и музеологии Казахского национального университета им. аль-Фараби (Казахстан)*

Основные тенденции развития музейного дела в Республике Казахстан в период независимости

Борисова Галина Александровна, *соискатель аспирантуры РГГУ*

Организация музеев подводной археологии на примере музеев в Кампече (Мексика) и Картахене (Испания)

Игнатов Ксения Алексеевна, *специалист по учету музейных предметов Мемориального музея космонавтики*

Специфика комплектования изобразительного фонда Мемориального музея космонавтики. Художники-космисты группы «Амаравелла»: новые поступления